

売地

小木津駅

現況渡し

土地面積
公簿 275.29㎡

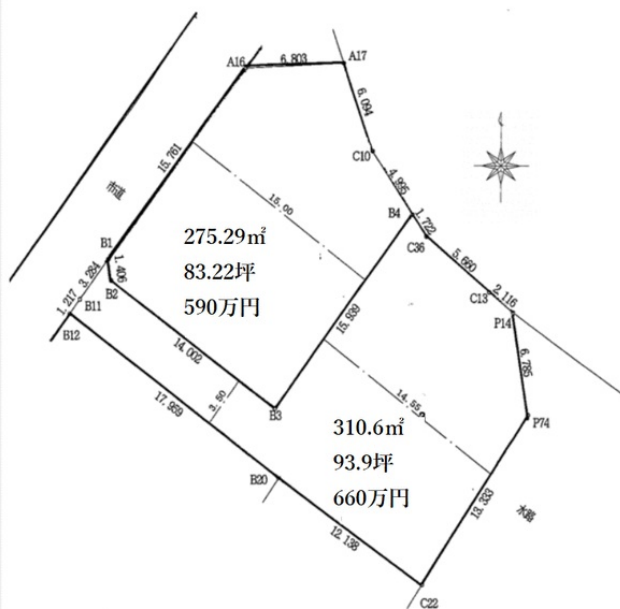
現況
更地

引渡し時期
即時

一括売却可 1200万円

チェックポイント！

プロパンガス,電気,上水道,下水道



物件種目	売地		
最適用途	住宅用地		
最寄駅	小木津		
土地面積	公簿 275.29㎡	私道面積 (共有持分)	
価格	590万円	坪単価	@7.09万円

物件所在地	茨城県日立市折笠町		
交通	J R 常磐線 小木津 徒歩34分		
土地権利	所有権	地目	宅地
都市計画	市街化区域	用途地域	1種住居
建ぺい率	60%	容積率	200%
他の法令上の制限			
地勢			
建築条件			
現況	更地		
引渡し(時期/方法)	即時 / 現況渡し		
開発許可番号			
接道状況(角地・間口)			
設備	プロパンガス,電気,上水道,下水道		
備考	公有地拡大促進法 届出要		

この図面は物件情報の一部を抜粋して掲載しております。(現況優先)
入居日・引渡日変更や付帯条件、別途料金等が発生する場合がありますのでご確認ください。

at home

infosheet 物件番号 69642862076

茨城県知事免許(2)第6977号 〒310-0845 茨城県水戸市吉沢町273-1

株式会社RETS・NEWING

TEL: 029-303-5287 FAX: 029-303-5286 定休日: 不定休 年末年始

■取引態様: 売主