

売地

小木津駅

更地渡し

土地面積
公簿 366.35㎡

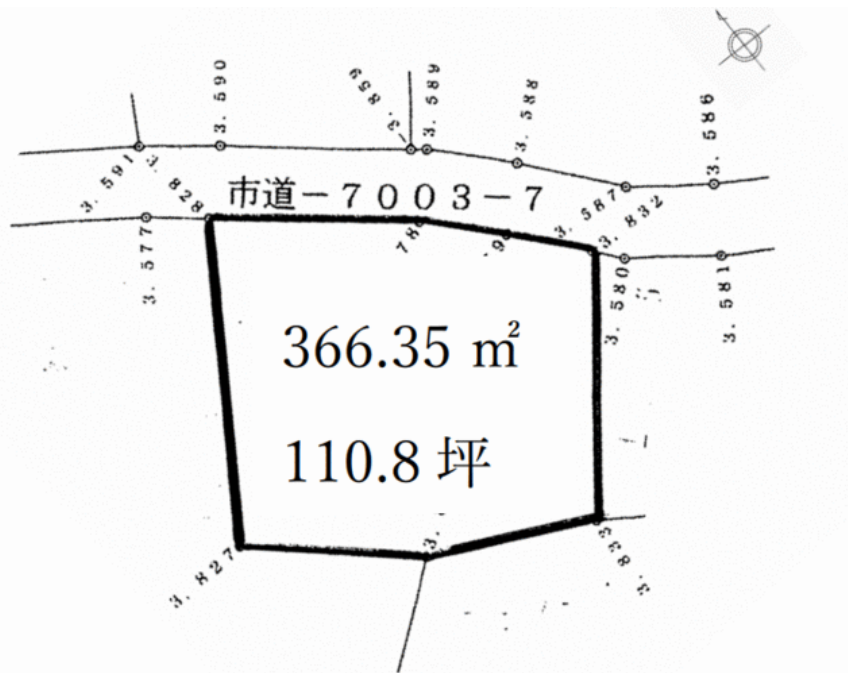
現況
更地

引渡し時期
相談

上下水道宅内引込済み

チェックポイント！

整形地,プロパンガス,電気,上水道,下水道,側溝



| | | | |
|------|------------|-------------|---------|
| 物件種目 | 売地 | | |
| 最適用途 | 住宅用地 | | |
| 最寄駅 | 小木津 | | |
| 土地面積 | 公簿 366.35㎡ | 私道面積 (共有持分) | |
| 価格 | 650万円 | 坪単価 | @5.87万円 |

| | | | |
|-------------|----------------------|------|------|
| 物件所在地 | 茨城県日立市小木津町1丁目 | | |
| 交通 | J R 常磐線 小木津 徒歩5分 | | |
| 土地権利 | 所有権 | 地目 | 宅地 |
| 都市計画 | 市街化区域 | 用途地域 | 1種低層 |
| 建ぺい率 | 40% | 容積率 | 80% |
| 他の法令上の制限 | | | |
| 地勢 | 高台 | | |
| 建築条件 | | | |
| 現況 | 更地 | | |
| 引渡し(時期/方法) | 相談 / 更地渡し | | |
| 開発許可番号 | | | |
| 接道状況(角地・間口) | 北東4.0m 公道 接面21.5m | | |
| 設備 | プロパンガス,電気,上水道,下水道,側溝 | | |
| 備考 | | | |

この図面は物件情報の一部を抜粋して掲載しております。(現況優先)
入居日・引渡日変更や付帯条件、別途料金等が発生する場合がありますのでご確認ください。

at home

infosheet 物件番号 69717823070

茨城県知事免許(2)第6977号 〒310-0845 茨城県水戸市吉沢町273-1

株式会社 R E T S ・ N E W I N G

TEL: 029-303-5287 FAX: 029-303-5286 定休日: 不定休 年末年始

■取引態様: 売主